

# Prodej novostavy bytu 3+kk s terasou a garážovým a parkovacím stáním Brno - Líšeň, ul. Bylinková

<http://www.reals.cz/538592>

**Cena:** **13 490 000 Kč**  
+ provize RK

**Číslo zakázky:** rar045

**Type zakázky:** Nabídka - prodej

**Nemovitost:** Byt: 3+kk

**Adresa:** Brno-město, Brno, Brno-Líšeň, Líšeň, Bylinková

**Vlastnictví:** Osobní

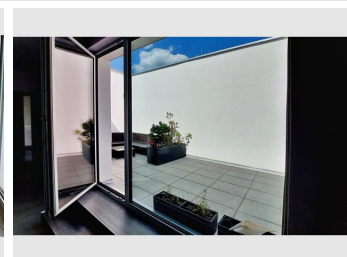
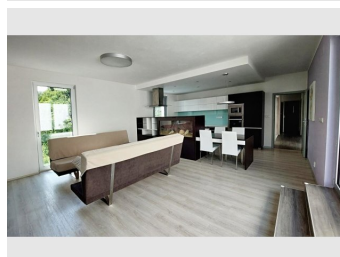
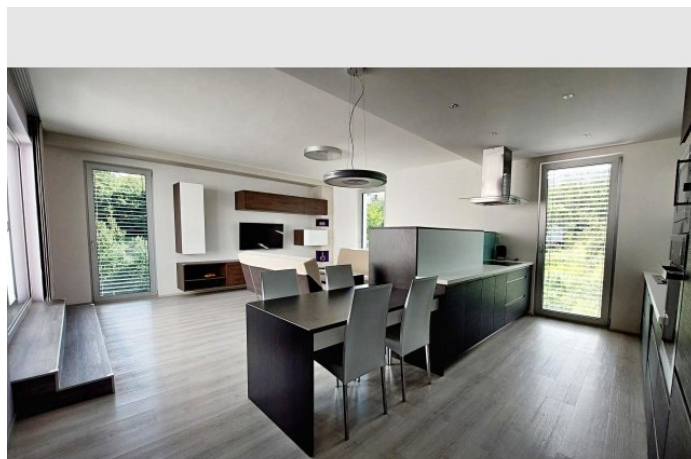
**Druh objektu:** Cihlový

**Užitná plocha:** 87 m<sup>2</sup>

**Energ. třída:** C

**Makléř:** **ing. Radim Švec**  
603431907  
radimsvec1@seznam.cz

**Kancelář:** **RaR reality**  
Malostranská 36, 625 00 Brno 25  
rr.real@tiscali.cz



Hledáte luxusní bydlení na žádané adrese přímo v Brně?

Pak pro Vás máme k prodeji nadstandardně řešený bezbariérový byt o velikosti 3+kk s terasou, garážovým i venkovním krytým parkovacím stáním a sklepem v jedné z nejžádanějších lokalit v Brně. Jedná se o cihlovou novostavbu v Brně - Líšni, na ul. Bylinková. Byt a celá výstavba jsou z roku 2017 ve zcela klidném prostředí. V těsné blízkosti naleznete lesy a možnost rekreačního vyžití, ale také kompletní občanskou vybavenost. Příjemná je i blízkost MHD (bus, tram).

Společný prostor obývacího pokoje a kuchyně umožňuje vstup na terasu přes široké francouzské okno. Další výhodou tohoto bytu je dostatek úložných prostor. Je vybaven podlahovým vytápěním, venkovními žaluziemi, kuchyňskou linkou Sykora včetně vestavěných spotřebičů Fagor. V koupelně naleznete pračku a sušičku, zařizovací předměty Villeroy & Boch a také Kompletní nábytek na míru v celém bytě.

Dispozice: Celková užitná plocha bytu je 106m<sup>2</sup>, z toho kuchyně s jídelnou a obývacím pokojem 40m<sup>2</sup> ložnice se šatnou 16m<sup>2</sup> dětský pokoj 12m<sup>2</sup> koupelna 4,5m<sup>2</sup> WC 2m<sup>2</sup> hala 12m<sup>2</sup> terasa 19m<sup>2</sup>.

K bytu dále náleží: sklep 6m<sup>2</sup> garážové stání přímo v domě druhé kryté parkovací stání před domem.

## Dispozice

3+kk s terasou, sklepem, garážovým stáním a parkovacím stáním

## Výměra

87+19 m<sup>2</sup>

